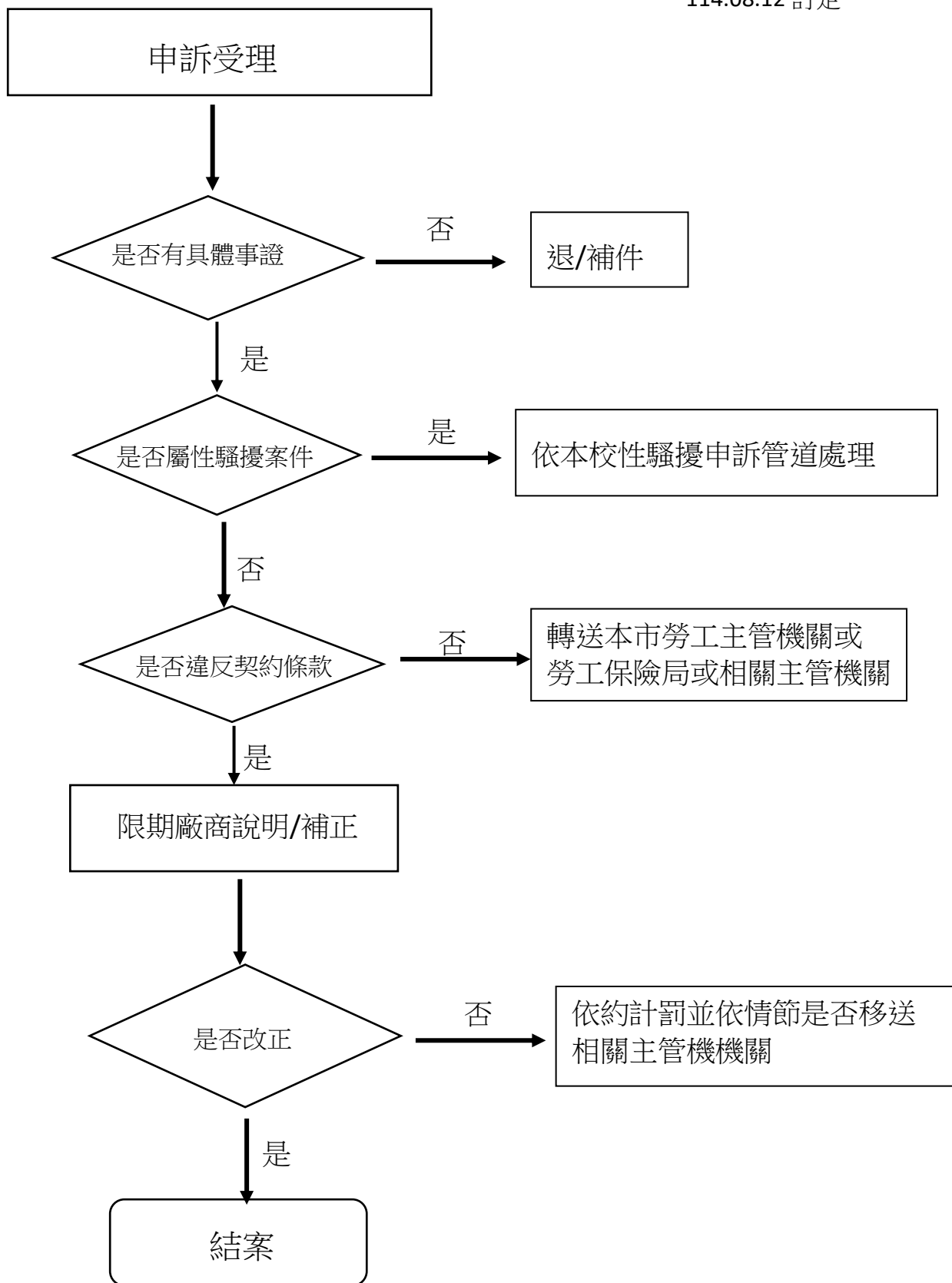


臺北市大安區金華國民小學派駐勞工內部申訴流程圖

114.08.12 訂定



1. 受理單位/人員:總務處/事務組長或總務主任
2. 申訴方式:以書面或言詞提出，若以言詞提出者，受理者應作成紀錄並由雙方簽名確認。
3. 申訴專線:02-23917402#831 或 830
4. 申訴信箱: king123@mail.cups.tp.edu.tw