

## 南華大學 函

機關地址：62248嘉義縣大林鎮中坑32號  
承辦人：許惠萍  
電話：05-2721001轉1721

受文者：國立臺灣科技大學

發文日期：中華民國97年7月1日

發文字號：南華推字第0970700003號

速別：普通件

密等及解密條件或保密期限：普通

附件：臺北區生死學系學分班簡章(課程簡章 課程簡章.DOC)

主旨：檢送本校97學年度第一學期「推廣教育學分班」招生相關資訊，敬請查照並請轉知所屬人員知悉，歡迎踴躍報名參加。

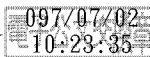
說明：

- 一、上述招生旨在配合教育部訂定「終生學習」之目標，惠請貴單位鼓勵所屬踴躍報名參加，以加強同仁專業知識及技能。
- 二、招生資料敬請代為張貼公佈。
- 三、簡章及報名表請至本校事業發展處推廣教育中心網站讀取(<http://bdc.nhu.edu.tw/adultedu>)。
- 四、臺北三峽區學分班詳情請洽：釋妙偉 電話02-86765001轉1164，郵件信箱fgdu@fgs.org.tw

正本：臺北醫學大學市立萬芳醫院、財團法人私立高雄醫學大學附設中和紀念醫院、中山醫學大學附設醫院、彰化縣卓醫院、國防醫學院三軍總醫院、國軍桃園總醫院、內政部北區老人之家、內政部彰化老人養護中心、社團法人臺灣生命倫理學會、臺北縣立仁愛之家、臺北縣立八里愛心教養院、臺北縣立殯儀館、中央警察大學、國立臺灣大學、國立臺灣大學醫學院附設醫院、國立政治大學、國立清華大學、國立交通大學、國立中央大學、國立臺灣師範大學、國立空中大學、國立臺灣海洋大學、國立彰化師範大學、國立陽明大學、國立華僑實驗高級中學、國立臺灣科技大學、國立臺北科技大學、國立臺北護理學院、國立臺北大學、輔仁大學、東吳大學、中原大學、淡江大學、長庚大學、元智大學、華梵大學、世新大學、銘傳大學、實踐大學、真理大學、大同大學、臺北醫學大學、聖約翰科技大學、中國科技大學、佛光大學、中華技術學院、北臺灣科學技術學院、馬偕醫護管理專科學校、耕莘健康管理專科學校、康寧醫護暨管理專科學校、德霖技術學院、亞東技術學院、致理技術學院、醒吾技術學

院、黎明技術學院、華夏技術學院、景文科技大學、臺北海洋技術學院、德明財經科技大學、東南科技大學、臺北縣板橋市衛生所、臺北縣三重市衛生所、臺北縣永和市衛生所、臺北縣中和市衛生所、臺北縣新莊市衛生所、臺北縣新店市衛生所、臺北縣鶯歌鎮衛生所、臺北縣三峽鎮衛生所、臺北縣淡水鎮衛生所、臺北縣瑞芳鎮衛生所、臺北縣五股鄉衛生所、臺北縣泰山鄉衛生所、臺北縣林口鄉衛生所、臺北縣深坑鄉衛生所、臺北縣石碇鄉衛生所、臺北縣坪林鄉衛生所、臺北縣三芝鄉衛生所、臺北縣石門鄉衛生所、臺北縣八里鄉衛生所、臺北縣平溪鄉衛生所、臺北縣雙溪鄉衛生所、臺北縣貢寮鄉衛生所、臺北縣金山鄉衛生所、臺北縣萬里鄉衛生所、臺北縣烏來鄉衛生所、臺北縣土城市衛生所、臺北縣蘆洲市衛生所、臺北縣汐止市衛生所、臺北縣樹林市衛生所、臺北縣板橋地政事務所、臺北縣三重地政事務所、臺北縣中和地政事務所、臺北縣新莊地政事務所、臺北縣新店地政事務所、臺北縣樹林地政事務所、臺北縣淡水地政事務所、臺北縣汐止地政事務所、臺北縣瑞芳地政事務所、臺北縣永和市戶政事務所、臺北縣新莊市戶政事務所、臺北縣新店市戶政事務所、臺北縣三峽鎮戶政事務所、臺北縣鶯歌鎮戶政事務所、臺北縣五股鄉戶政事務所、臺北縣泰山鄉戶政事務所、臺北縣八里鄉戶政事務所、臺北縣瑞芳鎮戶政事務所、臺北縣淡水鎮戶政事務所、臺北縣三芝鄉戶政事務所、臺北縣林口鄉戶政事務所、臺北縣金山鄉戶政事務所、臺北縣石門鄉戶政事務所、臺北縣萬里鄉戶政事務所、臺北縣坪林鄉戶政事務所、臺北縣深坑鄉戶政事務所、臺北縣貢寮鄉戶政事務所、臺北縣平溪鄉戶政事務所、臺北縣烏來鄉戶政事務所、臺北縣石碇鄉戶政事務所、臺北縣雙溪鄉戶政事務所、臺北縣土城市戶政事務所、臺北縣蘆洲市戶政事務所、臺北縣汐止市戶政事務所、臺北縣樹林市戶政事務所、臺北縣板橋市戶政事務所、臺北縣三重市戶政事務所、臺北縣中和市戶政事務所、臺北縣板橋市公所、臺北縣三重市公所、臺北縣永和市公所、臺北縣中和市公所、臺北縣新莊市公所、臺北縣新店市公所、臺北縣鶯歌鎮公所、臺北縣三峽鎮公所、臺北縣淡水鎮公所、臺北縣瑞芳鎮公所、臺北縣五股鄉公所

副本：財團法人人間文教基金會、本校事業發展處



校長 陳焱勝

# 生死學系學分班

完成學位・在職進修・終身學習的最佳選擇  
2008年9月開學

一、辦理依據：大學推廣教育實施辦法。

二、招生對象：凡具備符合教育部規定之報考大學或研究所碩士班資格者。

三、學分抵免：學分修業期滿，成績由南華大學頒發「學分證明書」，如經入學考試考取本校之大學部學士班或研究所碩士班，依各系所規定酌予抵免學分，修業期滿由南華大學授予學位證書。

四、報名/上課地點：

- 地址：人間大學・23743 台北縣三峽鎮橫溪東路 268 號
- 電話：02-8676-2100 / 8676-5001\*1164
- 傳真：02-8676-5245

\*詳情：「南華大學事業發展處」網站(<http://bdc.nhu.edu.tw/adultedu>)查詢或下載

五、報名方式：

- 請攜帶下列個人資料至人間大學報名：  
身份證正反面影本一份、最高學歷證件影本一份，正本備查。  
二吋照片四張（舊生只需二吋照片二張）。
- 資格審查合格後，繳交相關款項，完成註冊程序。
- 逾期末完成註冊程序者，不保留其權利。

六、學員需知：

- 凡修畢課程且缺席不超過上課時數三分之一、成績及格者，由本校發予學分證明書。
- 每班達 25 位即開班。如因報名人數不足而無法開課時，繳交費用全額退費。
- 各班次謝絕旁聽。

七、收費標準：

- 學士班學分費：每學分 2,000 元
- 雜費：2,500 元（不含書籍/講義費）
- 報名費：500 元（舊生免收報名費）

# 南華大學推廣教育生死學系學分班

--九月底陸續開課

## 禮儀師專業涵養與技能

◎李慧仁老師 / 現任南華大學生死學系兼任講師

殯葬禮儀服務雖為近期「產物」，但影響力普及於逝者的生命價值、生者的生命動力，以及社會的安定與道德，因此從業者的專業涵養與技能，成為有志投入喪葬服務事業者的必備職能。

本課程內容包括殯葬專業知識、規劃能力與從業道德、殯葬禮儀的意義與內涵、生死尊嚴、宗教生死觀殯葬儀式、遺體變化與處置、殯葬法規等；就殯殮葬會場設計與規劃，扮演統籌與指揮的角色；喪葬文書則包含初終、出殯、葬日與葬後各階段不同需求的設計與撰寫能力培養；另外亦包含司儀執行、臨終關懷與悲傷輔導等一應俱全。

2008/09/20 開課 · 隔週六 · 0800-1200

## 生命教育

◎林淑貞老師 / 現任南華大學生死學系兼任講師、輔仁大學全人教育中心兼任講師

國人向來避諱生死大事及其相關課題，而死亡卻是生命不可分割的一部分，但最令人關注的，不是死亡，而是生命本身，因此深入探討生命的意義與價值乃為現代 e 世紀人必修之學分。

本課程透過師生雙向的多元教學活動，包括講述、討論、參訪、角色扮演、影片動畫及繪本賞析等方式，引領學員了解國內生死教育的發展與重要性，並透過生死議題與終極關懷的省思，培養學員建立正向的人生觀及宗教觀，期許從自利的角色中，進而有能力引導他人，勇敢積極面對生死教育之課題。

2008/09/20 開課 · 隔週六 · 1300-1700

## 人際關係團體

◎侯南隆老師 / 現任懷仁全人發展中心諮商心理師

長久以來，「人際關係」課題即為社會中生存所不可或缺的基本能力，成熟的人際關係可使人們在家庭、學校、工作等環境中處處得心應手，並增進良好的生活品質。

本課程藉由課堂講授及分組討論，帶領學員從中學習與他人作正向的互動，表達自我的感受與想法，並學習觀察一團體的特殊性質，如該團體的凝聚力、成員間的交流與回饋等，進而引導學員體驗人際間的互動與支持，達到自我了解與人際關係成長的目標。此課程無論是自受用，或是位於各種工作崗位上的人，皆有所裨益。

2008/09/27 開課 · 隔週六 · 0800-1200

## 臨終關懷

◎陸金竹老師 / 現任國立空中大學兼任講師、台北榮總志工

由於避談死亡的文化禁忌，以至於當臨終來臨時，病人與家屬常感措手不及，情緒崩潰，死者不但無法在家人的陪伴下平靜離開人世，甚至可能因醫療法律的規定，而要承受各種急救所帶來的痛苦。如何讓生者和往者沒有遺憾獲得善終，正是「臨終關懷」的主要課題。

本課程內容豐富，涵蓋個人失落經驗歷史的回顧、死亡與瀕死的認識、臨終者的需要與關懷、預立遺囑與書寫方式、喪禮意義與功能、安寧照顧、哀傷的過程及陪伴等，透過理論與實務的結合，期許學員能增加對死亡的認知和提升臨終關懷與照護能力，幫助自己、親友和需要幫助的人，讓生者和死者都能坦然面對與接受，讓生死兩無憾。

2008/09/27 開課 · 隔週六 · 1300-1700

禮儀師學分班：為因應殯葬禮儀師納入證照檢核制度之發展及培育相關生命禮儀專業人才，自九十七學年度起開辦系列相關課程。